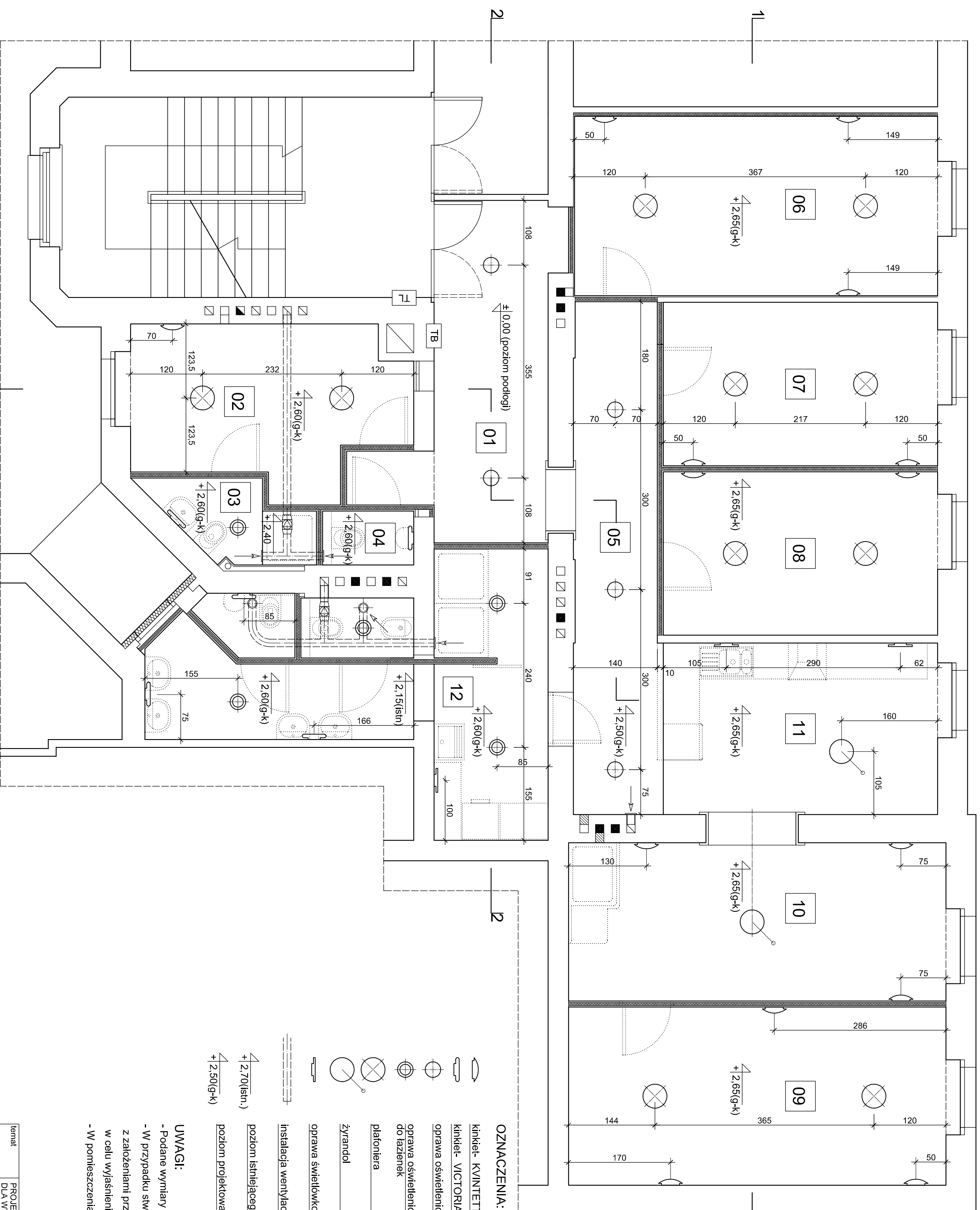


OPIS POMIESZCZEŃ

NR	NAZWA	POW. UŻYTK.
01	HOL WEJŚCIOWY	12,16
02	POKOJ OPIEKUNA	11,40
03	ŁAZIENKA OPIEKUNA	2,93
04	WC	1,37
05	KORYTARZ	11,90
06	SYPIALNIA	18,09
07	SYPIALNIA	12,45
08	SYPIALNIA	12,45
09	SYPIALNIA	18,68
10	POKOJ DZIENNY	16,61
11	KUCHNIA	13,07
12	ŁAZIENKA	19,31
RAZEM		150,42m²



OZNACZENIA:

OZNACZENIA:	Ilość:
kinkiet- KVINTETT- Ikea	14 szt.
kinkiet- VICTORIA- 2x40W- światlamp.pl	5 szt.
oprawa oświetleniowa dostropowa typu downlight 2x18W	5 szt.
oprawa oświetleniowa dostropowa typu downlight 2x18W do łazienek	5 szt.
plafoniera	10 szt.
zyrandol	2 szt.
oprawa świetłokłkowa zabudowana pod szafkami wiszącymi	3 szt.
instalacja wentylacji wywiewnej	
poziom istniejącego sufitu	
poziom projektowanego sufitu gipsowo- kartonowego	

UWAGI:

- Podane wymiary należy sprawdzić na budowie.
- W przypadku stwierdzenia niezgodności stanu faktycznego z założeniami przyjętymi w projekcie, należy wezwać projektanta w celu wyjaśnienia problemu.
- W pomieszczeniach sanitarnych i pralni stosować wodoodporne płyty g-k

temat	PROJEKT REMONTU MIESZKANIA, USAMODZIELNIENIA DLA WYCHOWANKOWY DOMU DZIECKA ZAKAŃEK, KATOWICE, UL. ŚMIAJA 29B		
branża	ARCHITEKTURA	stadium	PROJEKT WYKONAWCZY
rysunek	PROJEKT SUFITÓW PODWIESZANYCH I OŚWIELEŃNIA		
autorzy	mgr inż. arch. JOLANTA SIEROŃ- SMYKALA mgr inż. arch. ALEKSANDER SMYKALA upr. nr 641/83 upr. nr 1300/94		
skala	1:50	nr rysunku	06
PROJEKTOWANIE REALIZACJA UL. KORBANIEGO 11/55 40-156 KATOWICE MAJ 2010			