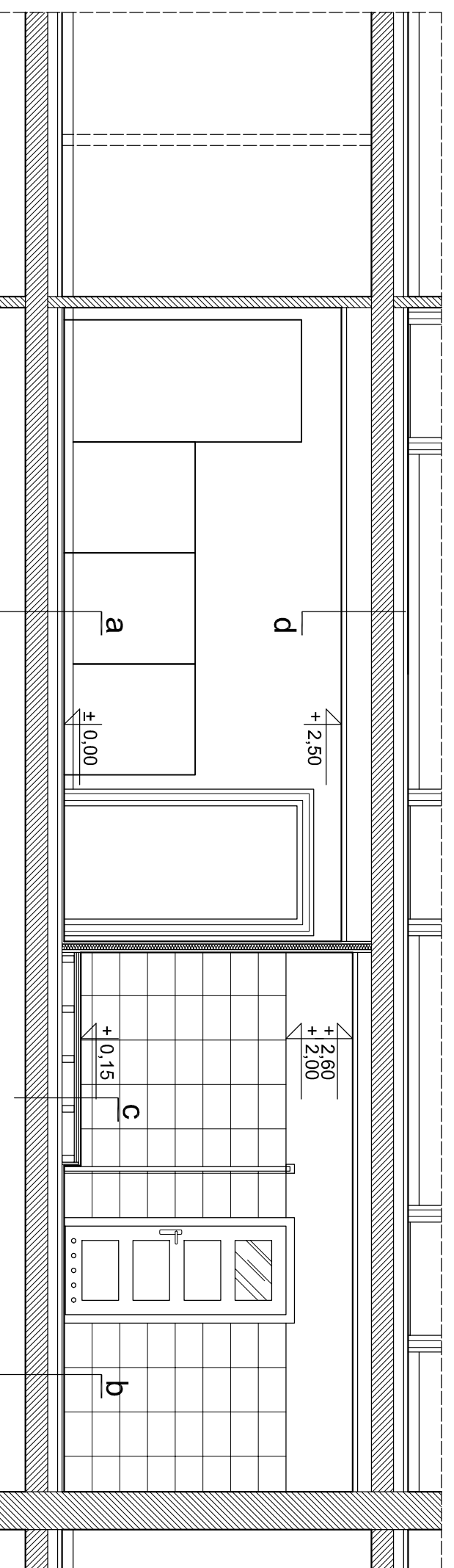
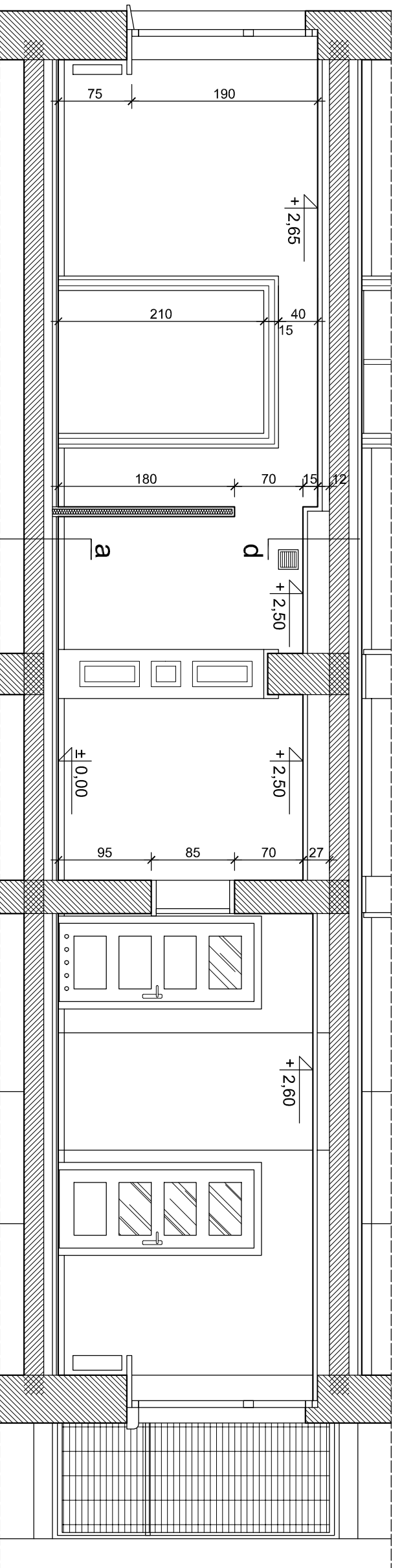


PRZEKRÓJ 1-1



PRZEKRÓJ 2-2



PRZEKRÓJ 3-3

OZNACZENIA:

- a** posadzka
wykładzina PCV 0,5 cm
istniejąca lub uzupełniona płyta włótrowa 1,8 cm
istniejący strop
- b** posadzka w łazienkach
płytki ceramiczne 1,5 cm
powłoka z plynnej izolacji przeciwwodnej
istniejący strop
- c** podest pod natryskami w łazience
płytki ceramiczne 1,5 cm
powłoka z plynnej izolacji przeciwwodnej
płyta OSB 2x18 mm 3,6 cm
legary drewniane 6/12 co 44 cm 12,0 cm
istniejący strop
- d** sufit
istniejący strop
puszka powietrzna 1,25 cm
sufit podwieszony z płyt G-KB

temat		PROJEKT REMONTU MIESZKANIA USAMODZIELNIENIA DLA WYCHOWANKÓW DOMU DZIECKA "ZAKATEK", KATOWICE, UL. 3 MAJAJA 29/8	
rysunek	PRZEKROJE	skala	nr rysunku
branża	ARCHITEKTURA	1:50	07
autorzy	stadium PROJEKT WYKONAWCZY		
	mgr inż. arch. JOLANTA SIERON-SMYKALA		
	mgr inż. arch. ALEKSANDER SMYKALA		
	upr. nr 641/93		
	upr. nr 1300/94		
	PROJEKTOWANIE REALIZACJA UL. 40-156 KATOWICE MAY 2010		